

CYKL WYTWÓRCZY PROJEKTÓW NA DRUPALU



Robert Czarny

czarny@3drupal.pl

O SOBIE

ROBERT CZARNY

*od 2006 roku zauroczony **DRUPALEM***



3Drupal CO-FOUNDER

- Community building
- Drupal promoting
- Drupal developing
- Module upgrading
- Enterprise thinking
- Smile sharing



- email: czarny@3drupal.pl

POCZĄTKI

```
<html>
```

```
  <head></head>
```

```
  <body>
```

```
    <h1>Hello World</h1>
```

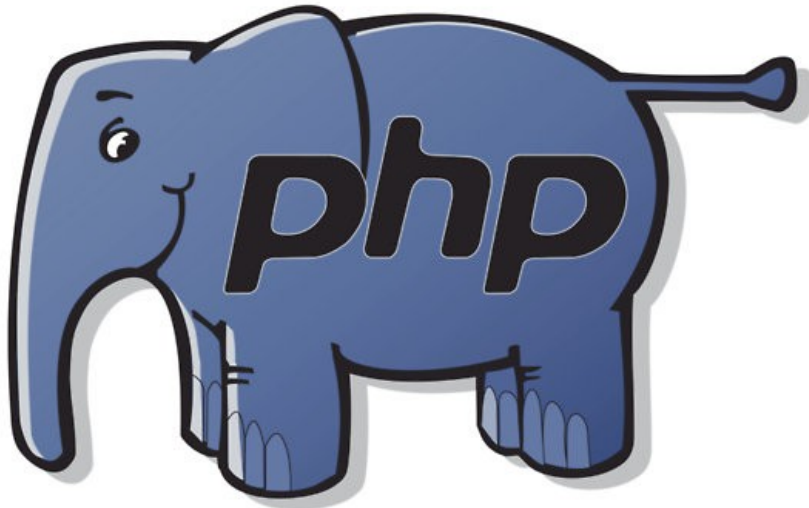
```
  </body>
```

```
</html>
```

POCZĄTKI

```
<?php echo "Hello World"; ?>
```

PHP + BAZA MYSQL



Frameworki PHP



DRUPAL CMF



Drupal i Symfony





MODUŁY UZUPEŁNIAJĄCE

- Automatic Nodetitles
- DS
- FPA
- EVA
- File (Field) Paths
- Serial Field
- Unique field

SPOŁECZNOŚĆ





MODUŁY DEVELOPERA

- Coder / Drupal Code Sniffer
- Devel
- Form Builder
- Hacked!
- Module Builder
- Schema
- Search Krumo
- Theme developer

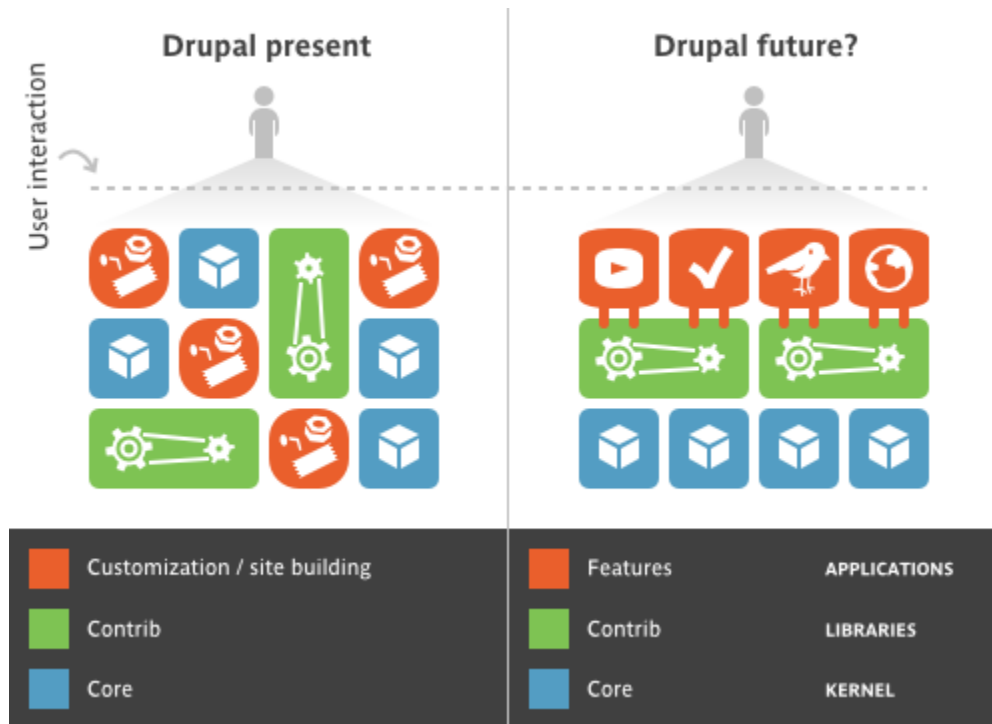
DRUSH



SPRAWDZONE NARZĘDZIA



DRUPAL FEATURES



Dystrybucja do nauki



<http://bit.ly/Y1Zr9A>



DRUPAL - STAN UMYŚŁU

hook_world_alter

DZIELIMY SIĘ WIEDZĄ

dropbucket 

„WIELKIE” PROJEKTY



TEAMWORK



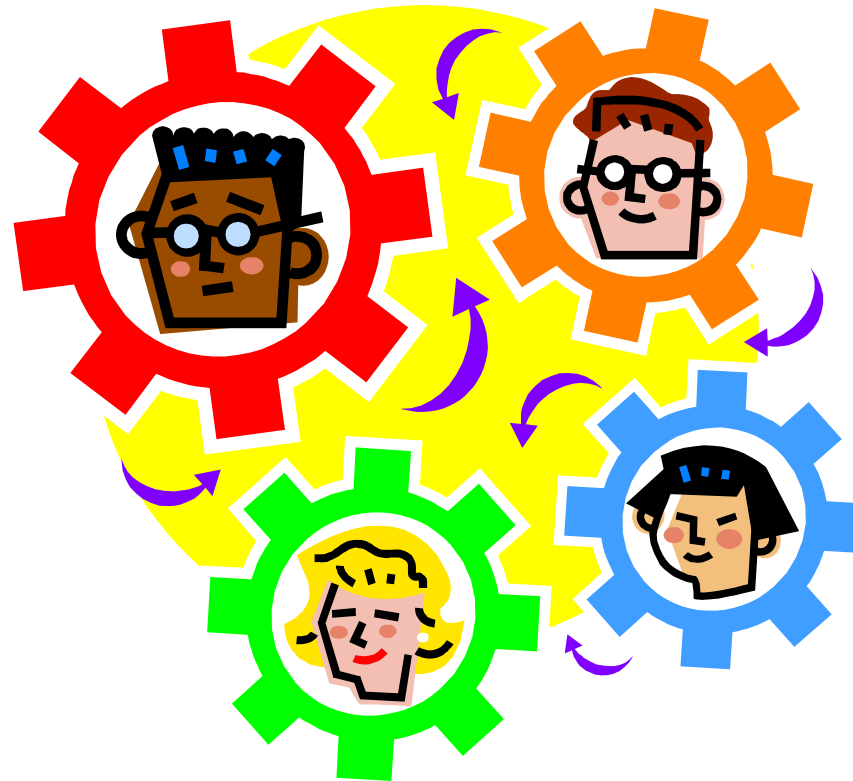
TEAMWORK - PROBLEMY



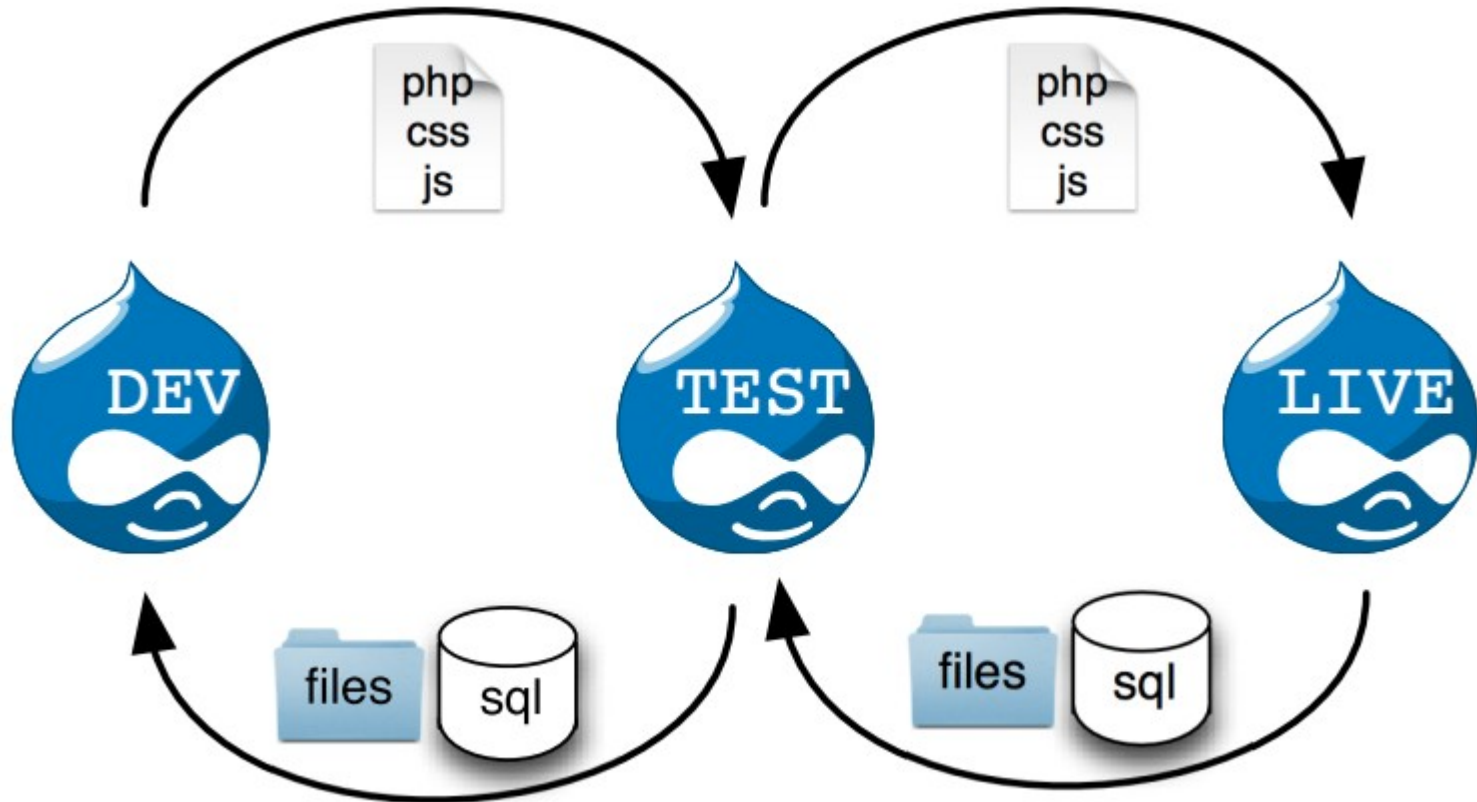
TEAMWORK - ROZWIĄZNIĘ



WORKFLOW



Development Workflow



<http://dearmond.net/blog/2012/11/drupal-development-workflow-git>

System Kontroli Wersji

- System kontroli wersji śledzi wszystkie zmiany dokonywane na pliku (lub plikach) i umożliwia przywołanie dowolnej, wcześniejszej ich wersji.
- Rodzaje systemów kontroli wersji:
 - **lokalne** (VCS - Version Control System)
 - rsc
 - **scentralizowane** (CVCS- Centralized VCS)
 - CVS, Subversion, Perforce
 - **rozproszone** (DVCS-Distributed VCS)
 - **Git**, Mercurial, Bazaar, Darcs

Krótką historia GIT

- Geneza powstania - konflikt wspólnoty rozwijającej Linuksa, a firmą udostępniającą BitKeepera, który od 2002 był wykorzystywany jako DVCS dla jądra.
- Rok 2005 – narodziny
 - Cele nowego systemu:
 - szybkość
 - prosta konstrukcja
 - silne wsparcie dla nieliniowego rozwoju
 - pełne rozproszenie
 - wydajna obsługa dużych projektów





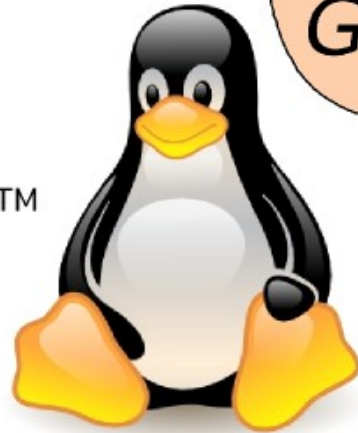
Trochę więcej o GIT

<http://git-scm.com/book/pl/>

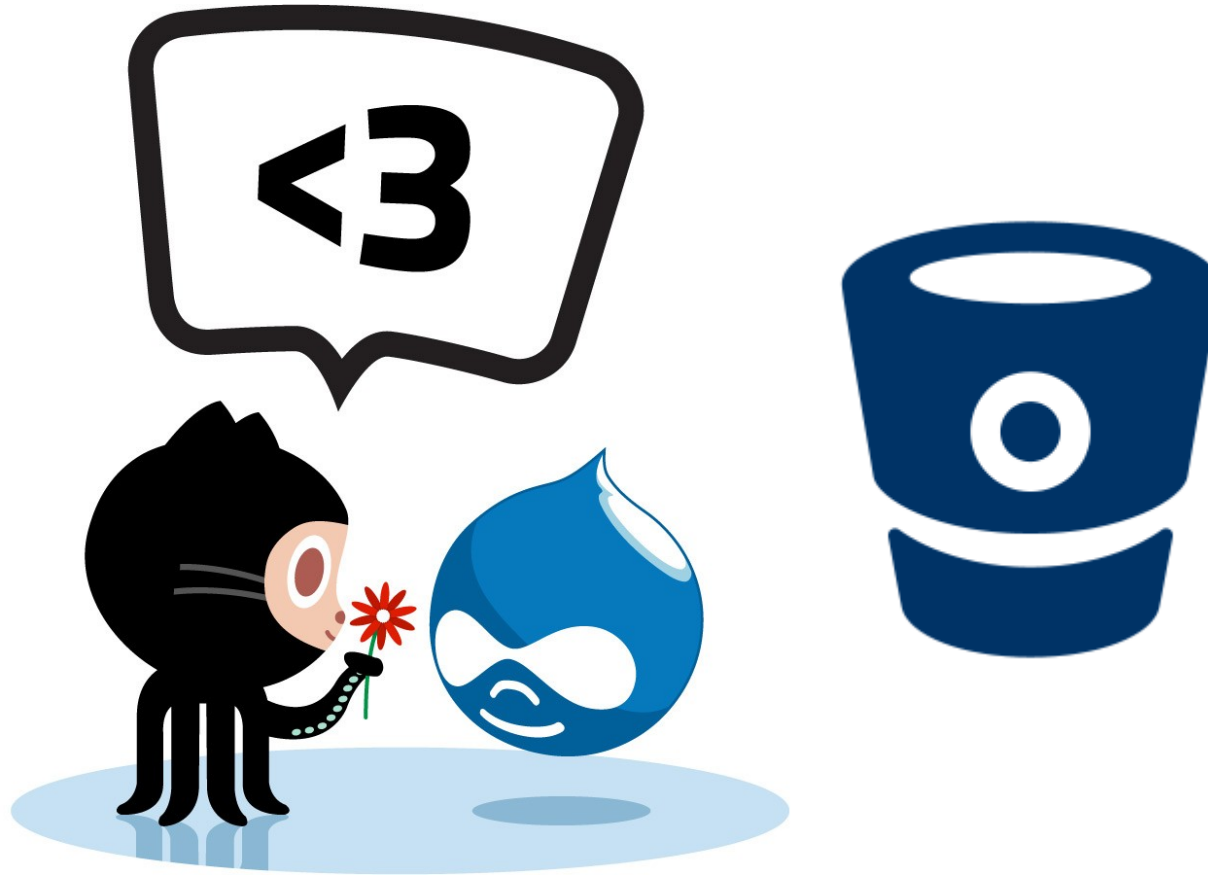
Projekty używające GIT



GNOME™



GITHUB i BITBUCKET



GIT - instalacja i ustawienia

Instalacja dobrze udokumentowana - <http://git-scm.com>

```
$ git config --global user.name „Name”
```

```
$ git config --global user.email „email@example.com”
```

```
$ git config --global color.ui true
```

```
$ git config --global color.status auto
```

```
$ git config --global color.branch auto
```

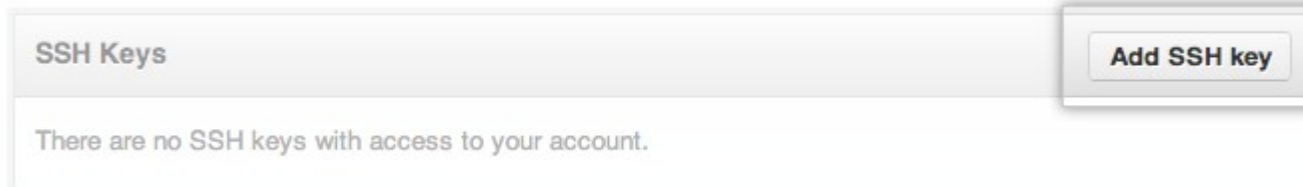
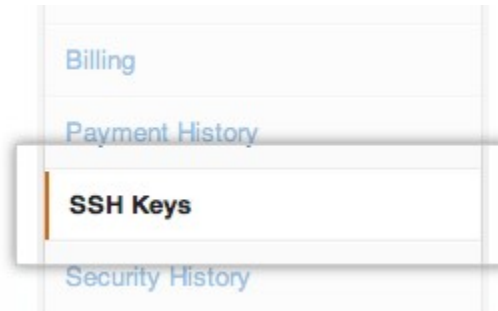
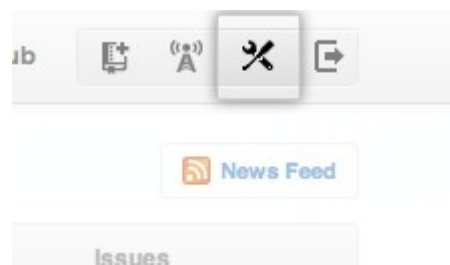
```
$ git config --global color.interactive auto
```

```
$ git config --global color.diff autol
```

Klucze SSH

- sprawdź katalog `~/.ssh`
- zapisz kopię istniejących kluczy
- `ssh-keygen -t rsa -C "email@example.com"`
- skopiuj do schowka zawartość pliku `id_rsa.pub`

GITHUB – kluczyki SSH



GITHUB – kluczyki SSH

Add an SSH Key

Title

Key

```
ssh-rsa  
AAAAB3NzaC1yc2EAAAABIwAAAEAx04FILYB7QDkJ5TIff5IjNPLcYWcVR5xBmXNEVPQ4Wn1A4AjDcfCCqIOb  
Rf2rjxsaHoR1LEV+HUK+HKmNimrcw546T0OtqgnT+sVsqGn+3xqSpjtlA+2xbZiy4eWrbNzarcQfcysMStVRBKBryDj  
rGu3qR96TUxGewYaa7Yb4qHHHSLYMTI6ac7Qk7WMvcbB2CMYNWnlbW6mEvO+FzizshnBku5ii4mE+NDSSev  
mytzgZRQQg9DOVrt7BOKPpOJ5J3Ej19rFzCiTMCdBWHxzH3s8+01Aqell++KaUuqHGycgtg2uYICAKWLdCreW  
Yd3iqPV09uYq/HarH4yuOBHaw== tekkub@gmail.com
```

Testujemy: \$ ssh -T git@github.com

Add key

GIT – Katalog jako repo(zytorium)

```
$ cd katalog
```

```
$ git init
```

```
.git ?
```

```
.git-ignore ?
```

GIT – Dodajemy pliki do indexu

```
$ git add nazwa-pliku.txt
```

```
$ git add .
```

GIT – Dodajemy zmiany do repo

\$ git commit

(+ komentarz w edytorze)

lub

\$git commit –m "komentarz"

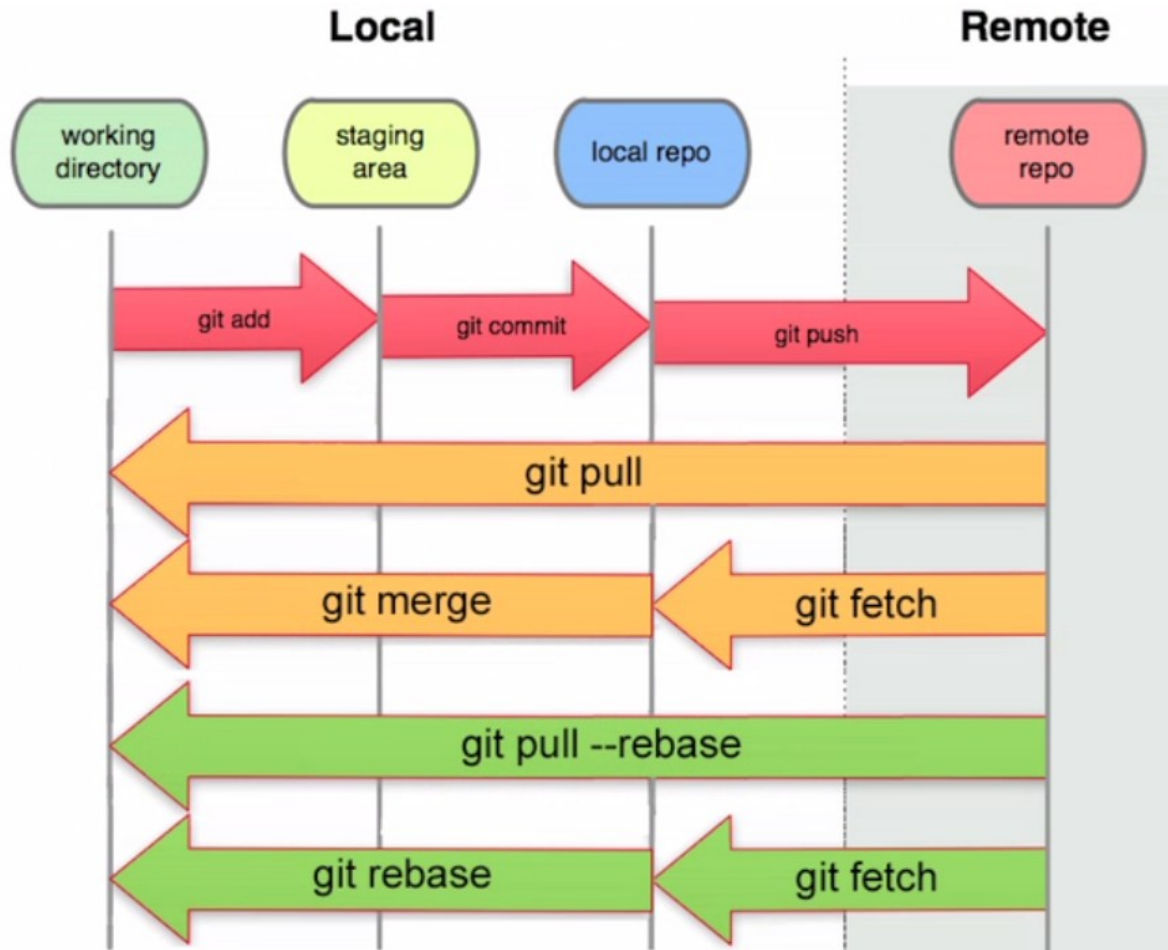
GIT – wysyłamy na githuba

```
$ git remote add origin
```

```
https://github.com/3drupal/test.git
```

```
$ git push -u origin master
```

GIT WORKFLOW



<http://www.markus-gattol.name/ws/scm.html>

Przenoszenie na PRODUKCJE

\$ git clone

<https://github.com/3drupal/test.git>

powtarzamy cykl tworząc zmiany na dev i

\$ git pull

pobieramy je na produkcji



Pytania ?